

Bilgisayar Ađı Nedir?

Birden ok bilgisayarın birbirine bađlanması ile oluřturulmuř bir bilgi aktarım ya da iletiřim sistemidir.

3 Grupta incelediđimiz Ađ trlerine ařađıda detaylı olarak bakalım.

YEREL ALAN AđI (LAN)



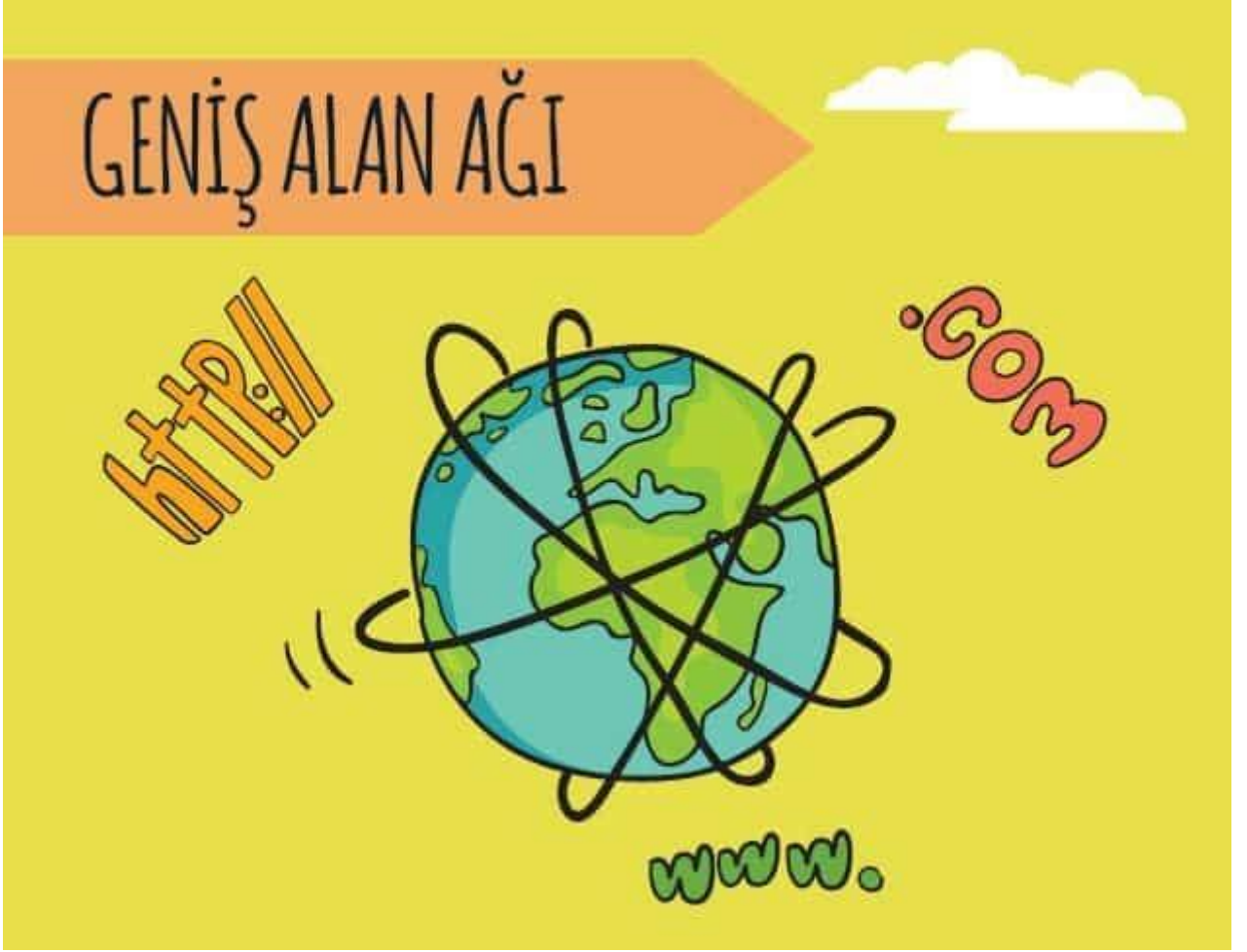
Yerel Alan Ađı: Birbirine yakın mesafedeki; aynı binada veya aynı oda ierisinde bulunan bilgisayarların bađlanmasıyla oluřturulan ađlardır.

METROPOL ALAN AĞI (MAN)



Metropol Alan Ağı: Bir şehir ya da geniş bir mekanda bulunan Yerel Alan Ağlarının birbirine bağlanmasıyla oluşan ağ türüdür.

GENİŞ ALAN AĞI (WAN)



Geniş Alan Ağı: Birbirine çok uzak mesafedeki bilgisayar veya ağların bağlanmasıyla oluşan ağ türüdür.

Ağ Kartı: Bir bilgisayarın ağ üzerindeki diğer araçlarla veri alışverişini sağlayan iç donanım birimidir.

Ağ kartından çıkan verinin ağ kablosu yoluyla modeme ulaştır ve ağ kablosunun veri alışverişinde önemli bir rolü vardır. Ağ kartından çıkan veri ağ kablosu yolu ile modeme ulaştırılır.

Modem: Bilgisayarların telefon hattı üzerinden internete bağlanmasını sağlayan elektronik cihaza modem denir.

Veri iletimi için kablo yerine sinyallerin kullanıldığını bağlantılara **kablosuz ağ** denilir.

İnternet erişiminin oluşabilmesi için servis sağlayıcılara başvuru yapılması gerekir. **TTNET** vb. Telefon hattı veri iletiminde önemli bir rol oynamaktadır.